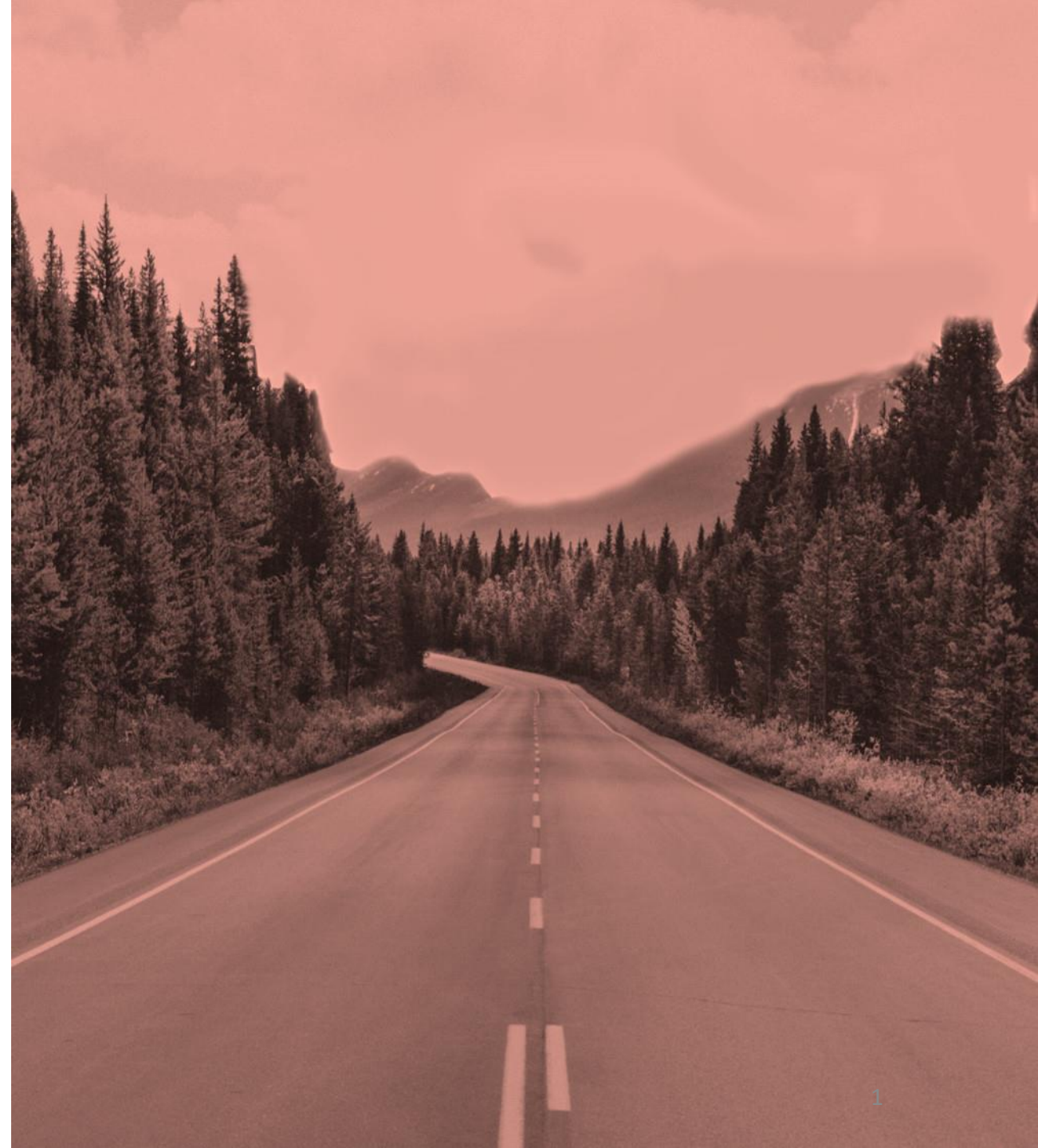


FORMATION DE RAPPEL REDI

Laurent Nisen & Stephanie Linchet

1er octobre 2024





Que sont les budgets de référence ?



Qu'est-ce que REDI ?



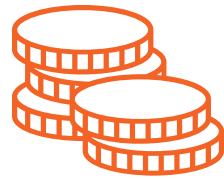
Démonstration



REDI dans la fourniture d'aide ?



Suites du projet ?



Que sont les budgets de référence ?

QU'EST-CE QU'UN BUDGET DE RÉFÉRENCE?

Le revenu minimum nécessaire pour participer pleinement à la société.



QU'EST-CE QU'UN BUDGET DE RÉFÉRENCE?

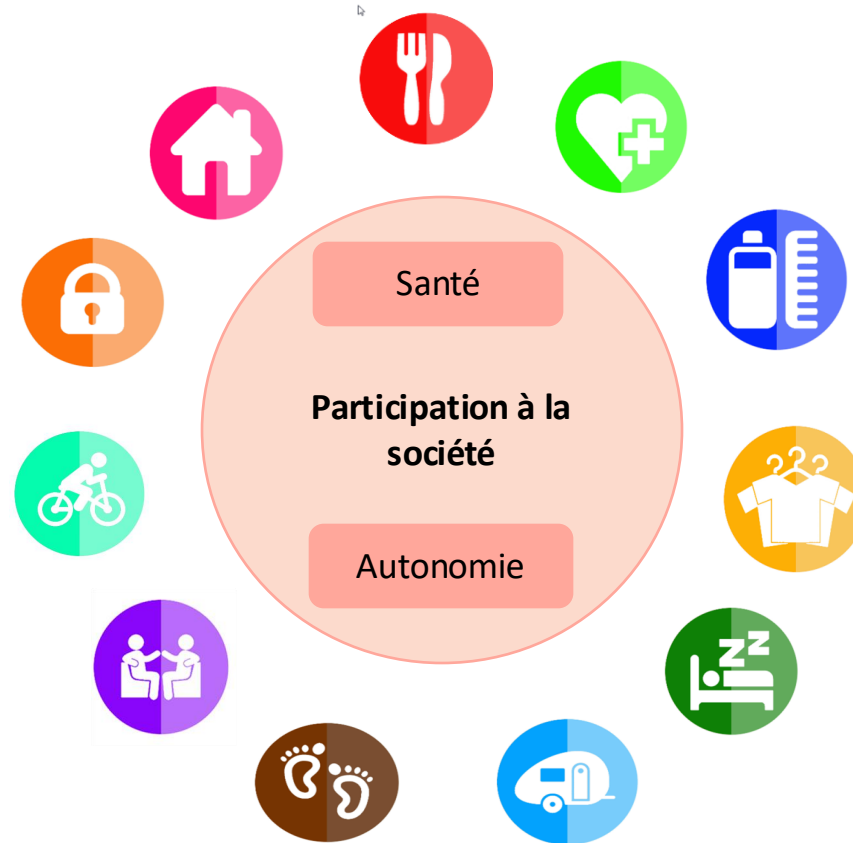
Quel est le revenu minimum requis pour participer pleinement à la société?



CONDITIONS INDIVIDUELLES

Postulats

- Bonne santé
- Compétent.e et bien informé.e



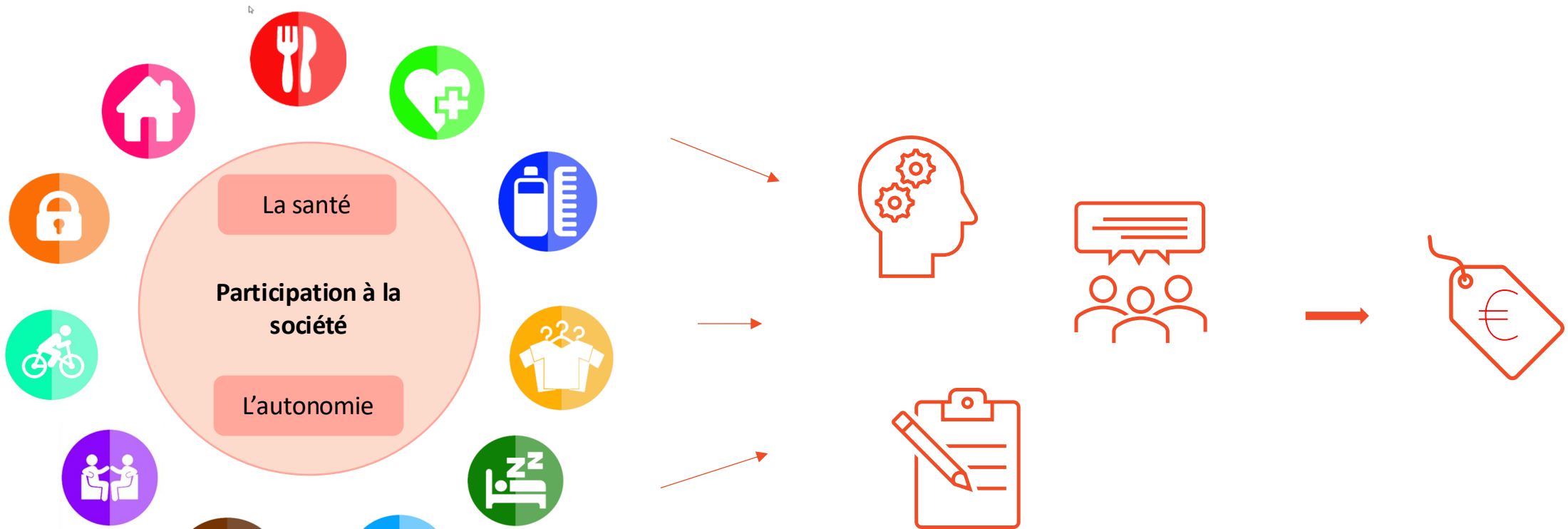
CONDITIONS SOCIALES


Postulats

- Institutions accessibles
- Logement de qualité
- Accessibilité (sans voiture personnelle)

Limite inférieure

QU'EST-CE QU'UN BUDGET DE RÉFÉRENCE?



 PARTIE I. Chapitre 2.1.
Voir aussi: [Cadre théorique](#)

La liberté de choix

Acceptable et faisable

Transparent

Adaptable

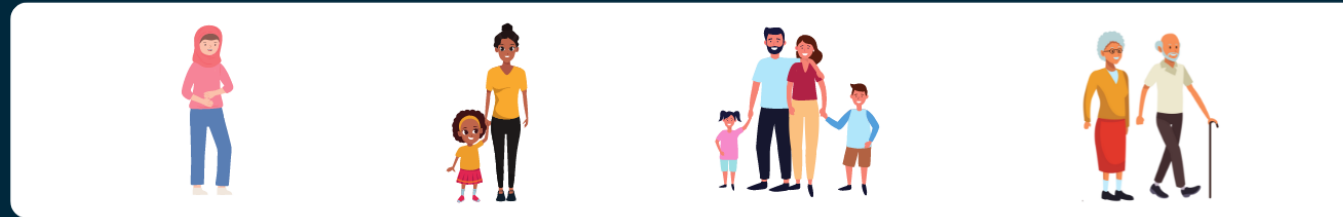
BUDGETS DE RÉFÉRENCE POUR LA PARTICIPATION SOCIALE



logement social



logement privé



Bruxelles



€ 1247



€ 1820



€ 2643



€ 1963



€ 1690



€ 2408



€ 3238



€ 2222

Flandre



€ 1243



€ 1771



€ 2714



€ 2019



€ 1590



€ 2210



€ 3020



€ 2134

Wallonie



€ 1184



€ 1748



€ 2710



€ 1838



€ 1508



€ 2184



€ 2998



€ 2057

Montants mensuels en euros, mai 2024



REDI

Qu'est-ce que REDI ?

"Toute personne a **droit** à l'aide sociale. Celle-ci a pour but de permettre à chacun de mener une vie conforme **à la dignité humaine**" (Art. 1 loi organique de CPAS)

LA DIGNITÉ HUMAINE



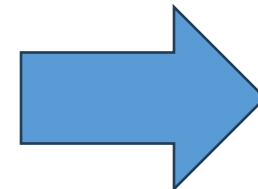
Concept juridique

- Loi organique des CPAS
- Constitution belge
- Charte des droits fondamentaux de l'UE
- Déclaration universelle des droits de l'homme



Consensus sur l'importance

- ⇒ Mais abstrait et vague
- ⇒ Nécessité d'une traduction concrète



PARTIE I. Chapitre 1.1.

REDI : ADAPTATIONS AUX SITUATIONS DE LA VIE RÉELLE

	1 personne	2 personnes	3 personnes	4 personnes
Revenu	€ 1 200	€ 1 600	€ 2 000	€ 2 400
Charges	€ 1 000	€ 1 200	€ 1 400	€ 1 600
Reste	€ 200	€ 400	€ 600	€ 800

Budgets de référence
théoriques

Les familles hypothétiques

- Le coût médian du logement
- Exclut les dépenses de santé pour les personnes malades
- Pas de voiture personnelle
- Logement de qualité (énergie)



Égalité substantielle

REDI

Les familles réelles

- Comprend les coûts réels du logement
- Comprend les frais de santé supplémentaires, les frais de garde d'enfants, les frais de voiture, ...
- Autres dépenses: personnalisables

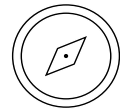


AIDE SUR BASE DU PRINCIPE DE L'ÉGALITÉ SUBSTANTIELLE

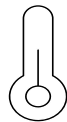


Égalité substantielle

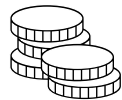
De quoi a-t-on besoin ?



Une vision commune de la dignité humaine



Un outil de diagnostic fondé sur des données scientifiques, permettant une adaptation personnalisée



Un soutien politique



PARTIE I. Chapitre 1.1
PARTIE II. Chapitre 5

REDI | QU'EST-CE QUE C'EST?

- Budgets de **RÉ**férence pour une vie **Di**gne
REferentiebudgetten voor een Menswaardig Inkomen
- Outil en ligne, standard et objectif, qui:
 - analyse les besoins financiers sur la base des BR actualisés et avec un minima de qualité
 - mesure si les rentrées d'un ménage répondent aux dépenses minimales nécessaires à une vie digne
 - facilite une aide sociale plus égalitaire, avec moins de différences arbitraires au sein des CPAS et entre eux
- Aperçu uniforme et structuré (déficit ou surplus):
les dépenses fixes, l'argent pour vivre, les provisions pour le futur, les dépenses extra

R€DI

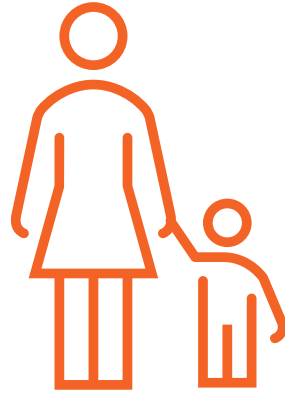


REDI | AVANTAGES

R€DI

- À la demande et en coopération avec les CPAS (45 précédemment actifs)
- Adapté aux différentes conditions de vie (flexibilité)
- Aperçu uniforme et structuré utile pour le TS et l'ayant-droit
- Point de départ de l'aide sociale :
 - Diagnostic équitable des besoins financiers et aide sociale personnalisée
 - Décisions bien motivées pour CSSS
 - Informer et fonder la politique sociale





Démonstration

<https://referencebudgets.be/>

R€DI

Ensemble vers un revenu digne.

Connectez-vous
pour continuer



Connectez-vous avec
Itsme



Connectez-vous avec
eID

Deux modes : réel et simulation

Mode réel	Mode simulation
Les fichiers peuvent être enregistrés, et ne peuvent pas être supprimés	Les fichiers ne sont pas sauvés, seulement conservés temporairement dans la mémoire cache (tant que le mode simulation est ouvert)
Le PDF du dossier de base (revenus) et du revenu mensuel sont disponibles	Le PDF du budget mensuel est disponible mais celui du dossier de base (revenus) ne l'est pas
Les budgets mensuels peuvent être sauvegardés	Les budgets mensuels ne peuvent pas être sauvegardés

Générateur de numéros de registre national

<https://rsolution.be/rijksregister-nummer-generator.RSolution>



The screenshot shows the Rsolution.be website interface. At the top left is the logo 'Rsolution.be' with a registered trademark symbol. To the right is a small icon of a laptop with the text 'Curriculum Vitae > Roel Strauven'. Below the logo is a navigation menu with four items: 'Les services de Rsolution.be', 'Terrain de jeu de résolution' (highlighted in red), 'Contact', and 'Serveurs et hébergement'. On the left side, there is a vertical menu with four items: 'Détection de mouvement de la caméra via le navigateur', 'E-mail jetable temporaire' (with subtext 'E-mail jetable temporaire gratuit'), 'Demos Web', and 'documents/informations'. The main content area is titled 'Générateur/validateur de numéro de registre national'. It contains the text: 'Vous pouvez valider/générer un numéro de registre national belge via cet outil en ligne.' followed by a link to 'motiondetection.be' with the text 'peut aussi vous intéresser : sécurité gratuite via votre webcam grâce à la détection de mouvement et au stockage en ligne.' Below this are input fields for 'Année:', 'Mois:', 'Jour:', 'Compteur de naissance:', and 'Homme:' (with a selected radio button). There is also a 'Femme:' radio button and an 'Envoyer' button. At the bottom of the main content area, there is a link: 'Plus d'informations : <http://nl.wikipedia.org/wiki/Rijksregisternummer>' and another link: 'Cliquez ici pour le validateur/générateur de numéro de carte d'identité.' The footer contains the text: 'Services Rsolution.be > Rsolution Playground > Demos web > Générateur/validateur de numéro de registre national' and 'Roel Strauven - <https://www.Rsolution.be> - Serveurs & Kmoosting par Rhosting.be' followed by 'Politique de confidentialité'.



REDI

Dans la fourniture d'aide

Fourniture de l'aide

- REDI comme instrument d'orientation - cadre uniforme mais avec autonomie locale
 - Parcourir les droits et les autres possibilités
 - Donner un aperçu du budget pour le prestataire et le bénéficiaire
 - Déterminer le montant et la durée du soutien (financier) supplémentaire
- Une fois tous les autres droits épuisés
- Limiter les dépenses
- Augmenter les revenus
- Soutien non matériel

Ressources

SITE: remiredi.be

- [Cadre théorique budgets de référence](#)
- [Détails des paniers et prix](#)
- [Politeia](#) – 10% réduction : REMI/REDI_10
- [Guide de l'utilisateur](#)
- [Guide des produits](#)
- [Cadre des conventions](#)
- [Vidéos explicatives](#)
- [FAQ](#)



Cadre des conventions

Contient des **questionnements** sur:

- Le groupe cible
- Les revenus
- Les dépenses

Et une fois le **diagnostic posé**, en cas de **solde négatif**, sur :

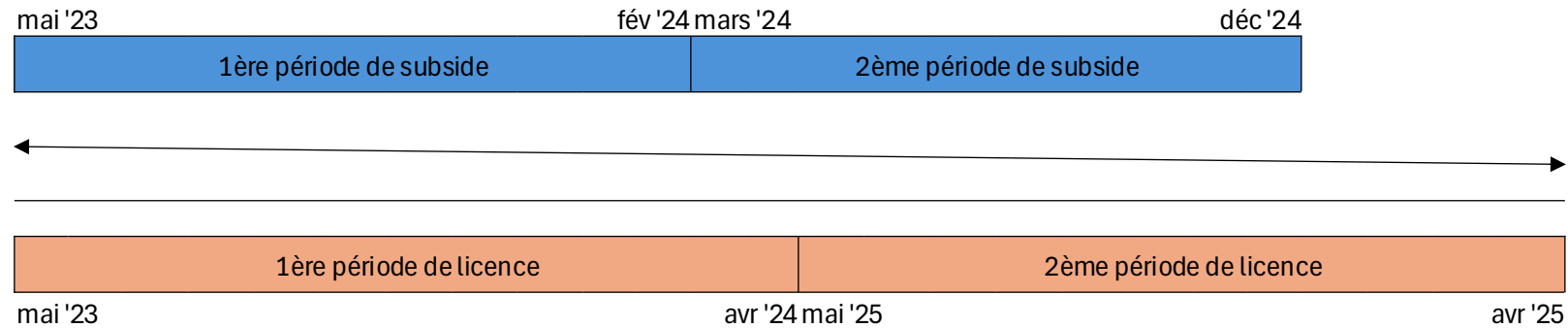
- Les actions à entreprendre
- L'AFS et les montants à prendre en compte
- Les éventuelles conditions



Suivi du projet

Suivi du projet

- Extension du projet fédéral encore inconnue



- Soumission du rapport d'inspection au SPP IS
 - Instructions pour créer le tableau Excel (version précédente 2024) sur le site REMIREDI : <https://www.referendumbudget.be/uniek-jaarverslag>
 - Si changements pour le tableau 2025 : nouvelles vidéos d'information + instructions
 - Annonce dans la newsletter REMI
 - Sur le site du SPP IS : toutes les instructions liées au dépôt d'un rapport annuel unique (législation, technologie, procédure de soumission, etc.)
 - Période : prévue du 01.01.25 au 30.04.2025

Contacts

support@remiredi.freshdesk.com



Bérénice
Storms

*Coördinator
Onderzoek*



Martine
Dingemans

*Coördinator
Valorisatie*



Sin Mei
Chiu

*Administratief
Medewerker*



Monique
De Busser

*Administratief
Medewerker*



Marieke
Frederickx

Onderzoeker



Ilse
Cornelis

Onderzoeker



Leen
Van Thielen

Onderzoeker



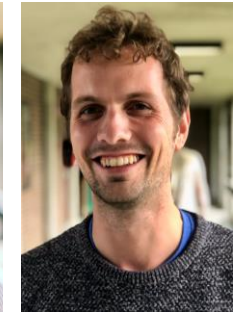
Tess
Penne

Onderzoeker



Quinten
Cockaert

IT- developer



Kobe
Vranken

IT- developer

MERCI

CEBUD / ESPRIST

www.remiredi.be

support@remiredi.freshdesk.com

